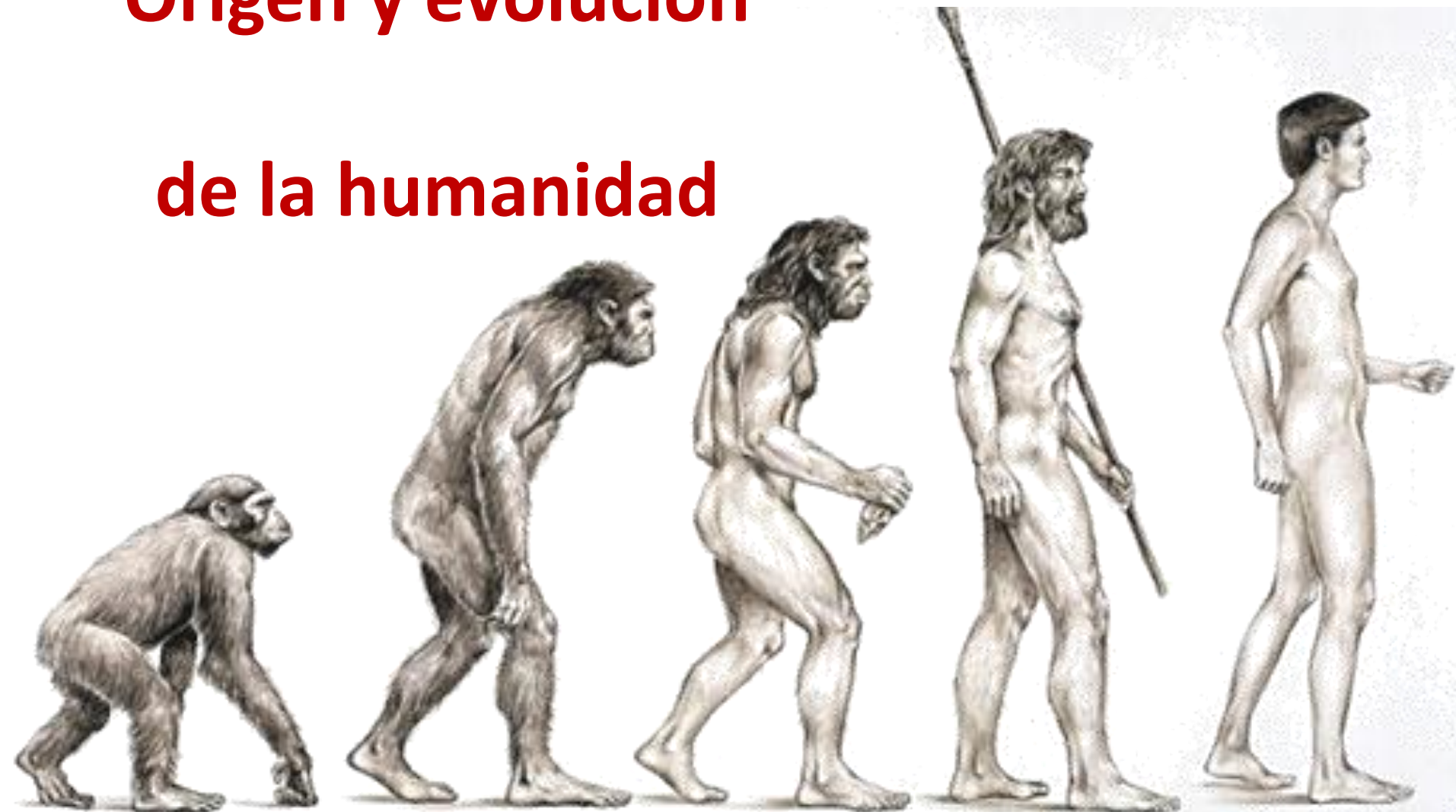


# UNIDAD 5

## Origen y evolución de la humanidad

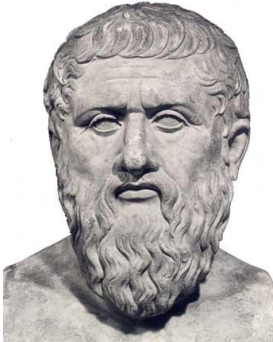
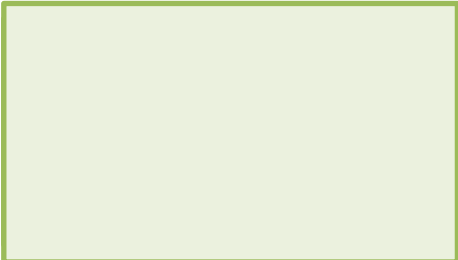
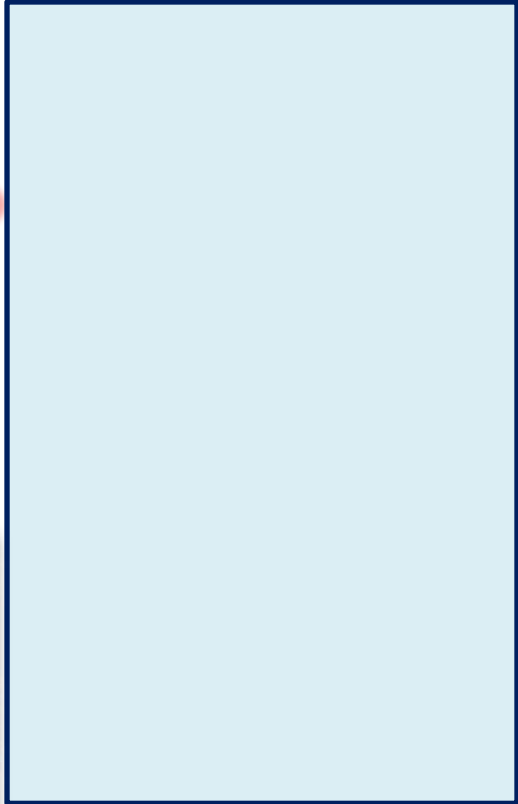
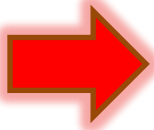
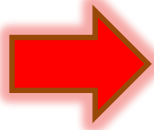
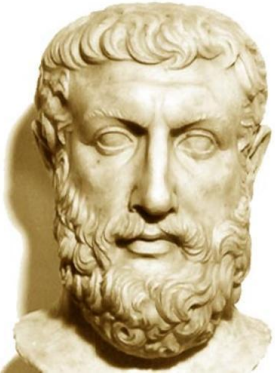


# 1. Teorías sobre el origen de la humanidad

¿Cómo se denomina a la ciencia que estudia la evolución humana?



**1.1.** En la **Antigüedad clásica** ya había opiniones sobre el origen del género humano:



# 1. Teorías sobre el origen de la humanidad

## 1.2. La opinión de Lamarck

Según Lamarck, ¿cómo se originó el ser humano?

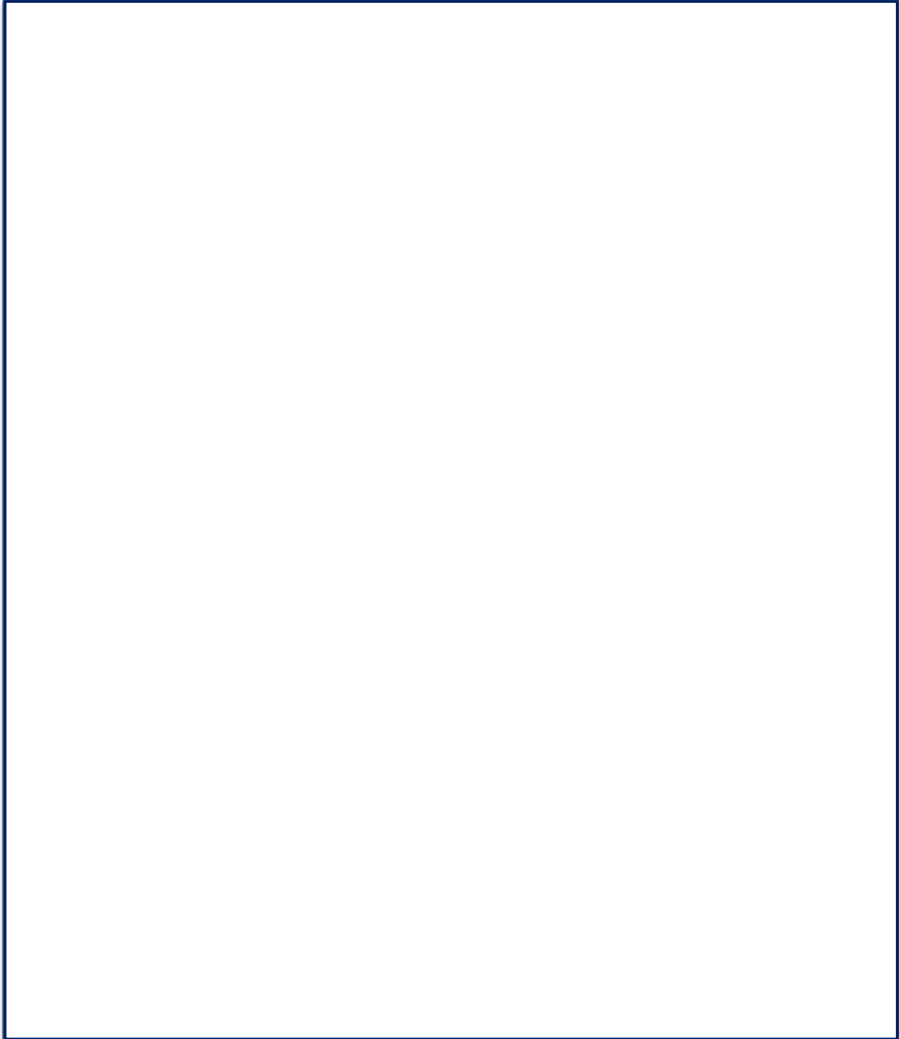
¿Recuerdas las ideas de Lamarck?



En esto, también se enfrentó a Cuvier

¿Quién era Cuvier?

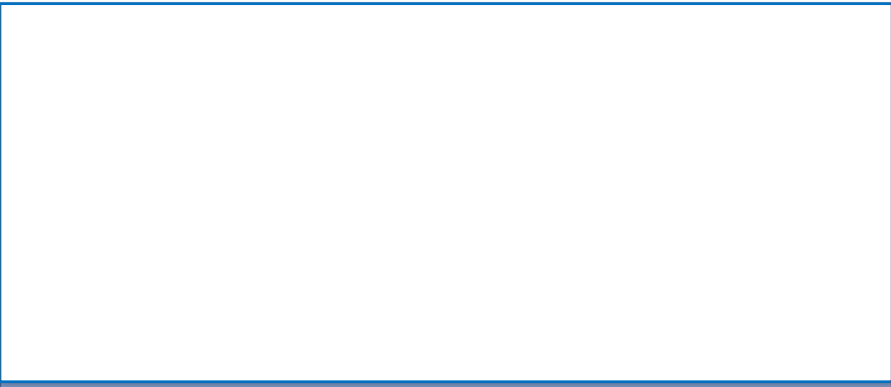
**POLÉMICA**



# 1. Teorías sobre el origen de la humanidad

## 1.3. Darwin y “El origen del hombre”

Y siguió la **POLÉMICA**



¿Es cierto?

¿Lo aceptaron o siguió la polémica?

¿Qué pruebas pueden confirmarlo o desmentirlo?

# 2. Los primates

## 2.1. Los primeros primates



seresvivos.net © 2012



La **selección natural** favoreció:

- ✓
- ✓
- ✓

Después, la **selección natural** favoreció:

¿Conoces algún primate superior?

Este rasgo distintivo lo comparten **humanos y primates superiores**

# 2. Los primates

## 2.2. Los primates superiores (*póngidos*) actuales



*Orangután de Borneo*



*Gorila occidental de llanura*



*Chimpancé común*



*Orangután de Sumatra*



*Gorila oriental de montaña*



*Chimpancé bonobo*

# 2. Los primates

## 2.3. Características morfológicas comunes de los primates



¿Qué permitió principalmente?

¿Qué permitió?

¿Dónde se localizan en otros mamíferos?

¿Qué mejora supuso?

¿Qué permitió?

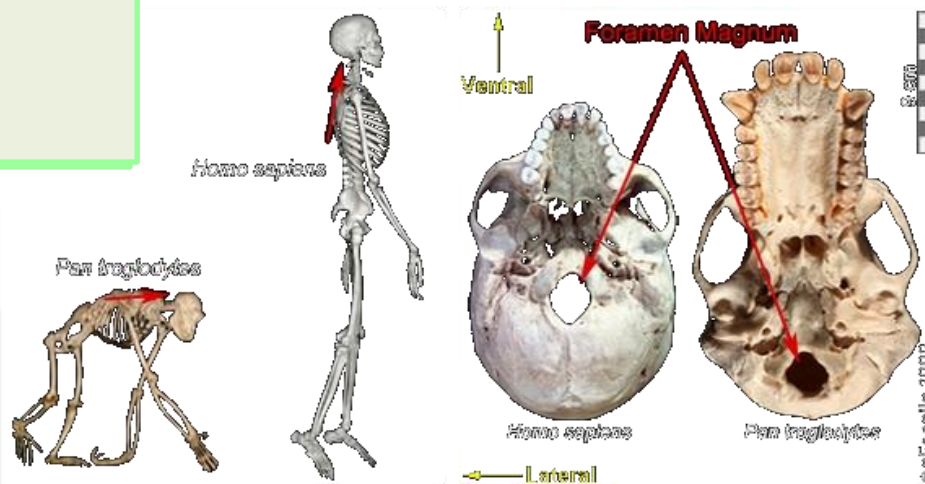
¿Qué permitió?

# 3. Del primate al homínido

## 3.1. Características de los homínidos

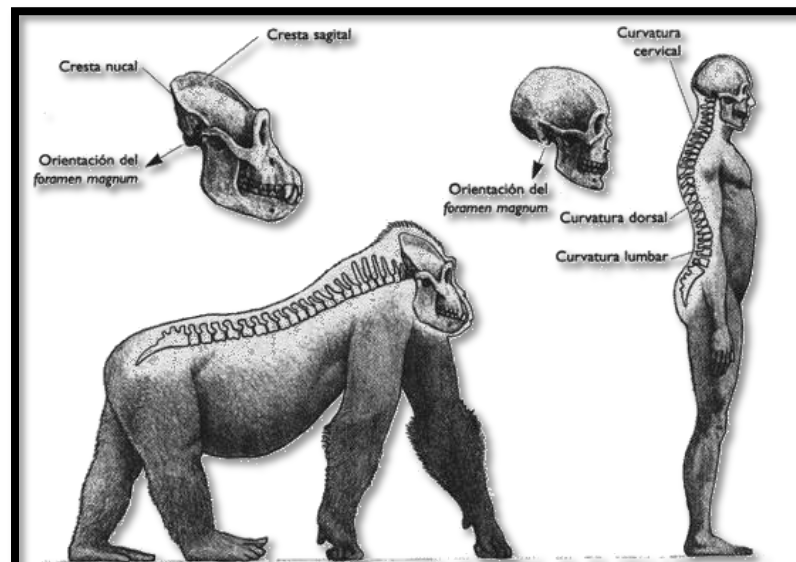
Son

### a) FORAMEN MAGNUM



¿Qué es y dónde se sitúa en homínidos?

### b) COLUMNA VERTEBRAL



¿Qué diferencias hay entre la de un simio y la de un homínido?



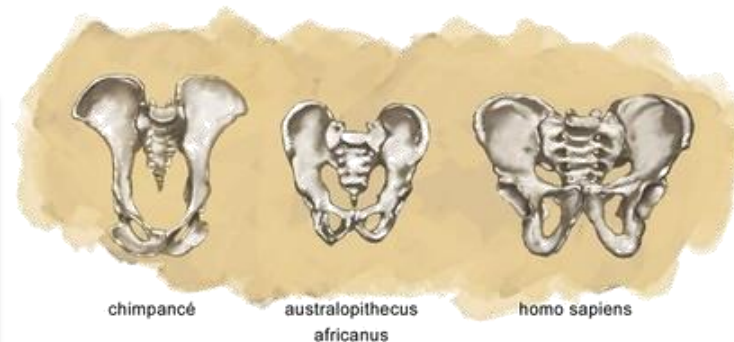
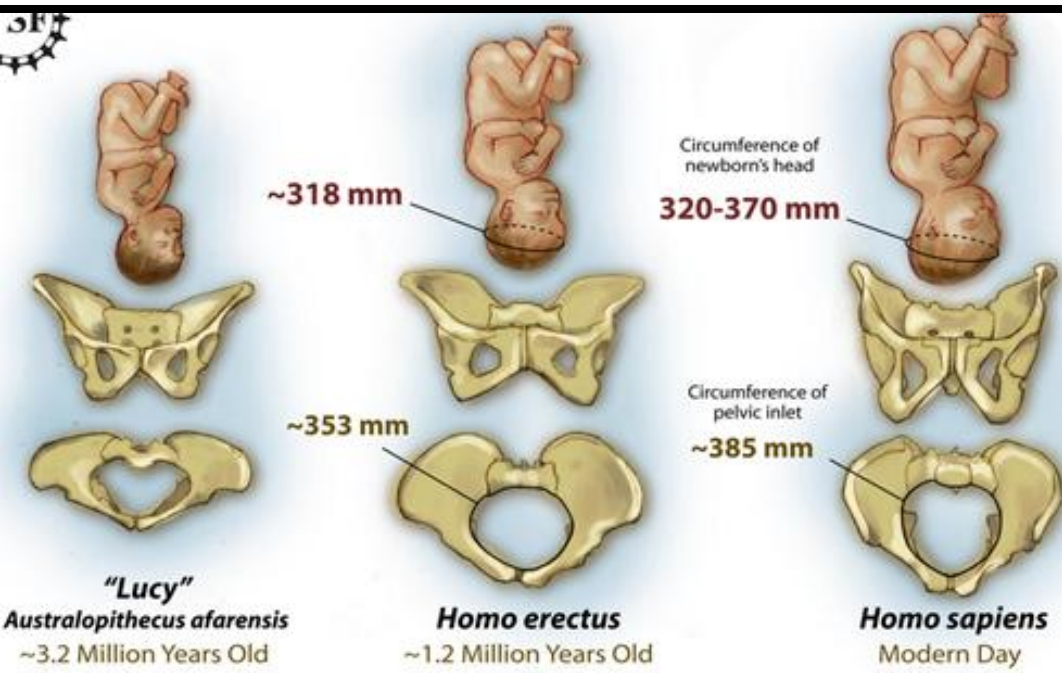
# 3. Del primate al homínido

## 3.1. Características de los homínidos

### c) PULGAR DEL PIE



¿Cómo es en humanos en comparación al chimpancé?



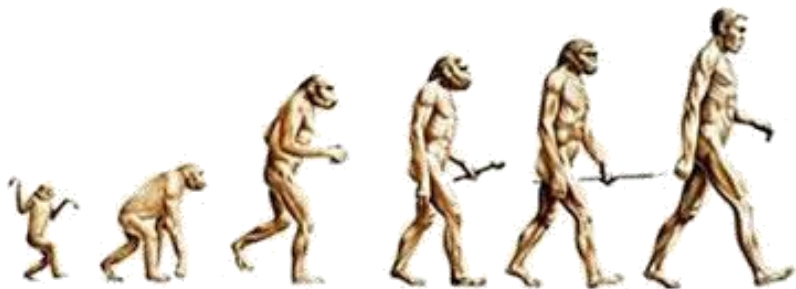
### d) PELVIS

Se ensancha y se acorta

¿Cuál es la finalidad de estos cambios en la pelvis?

# 3. Del primate al homínido

## 3.1. Características de los homínidos

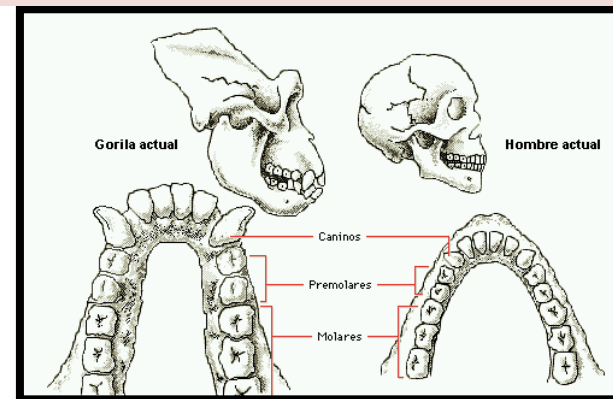


### e) HUESOS DE LAS PIERNAS

¿Qué les ha ocurrido con el tiempo?

### f) PALADAR y DIENTES

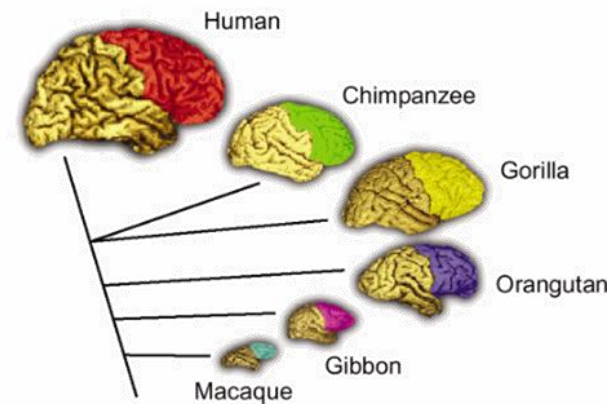
¿Cuáles son las diferencias con los simios?



### g) CEREBRO

- ❑ Grandes hemisferios cerebrales con circunvoluciones muy marcadas y lóbulos frontales muy desarrollados

Relaciona el aumento del tamaño cerebral con la alimentación



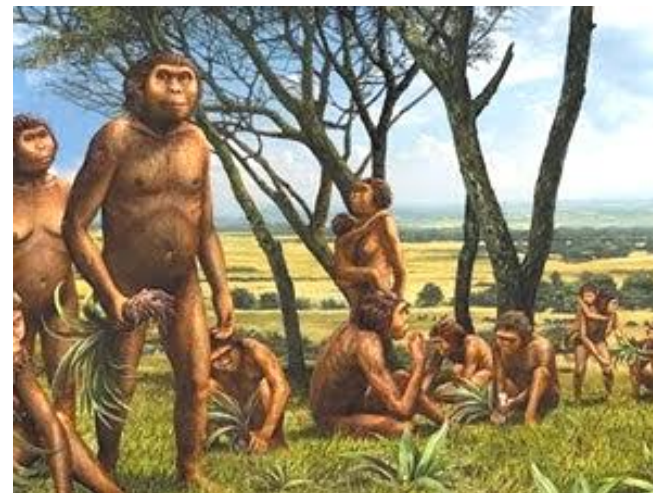
# 3. Del primate al homínido

## 3.2. Origen de los homínidos

¿Hace cuánto se cree que se originaron?

¿Dónde se originaron los primeros homínidos?

¿Qué se cree que sucedió?



<https://www.youtube.com/watch?v=WaWMEOMDvBk>

# 3. Del primate al homínido

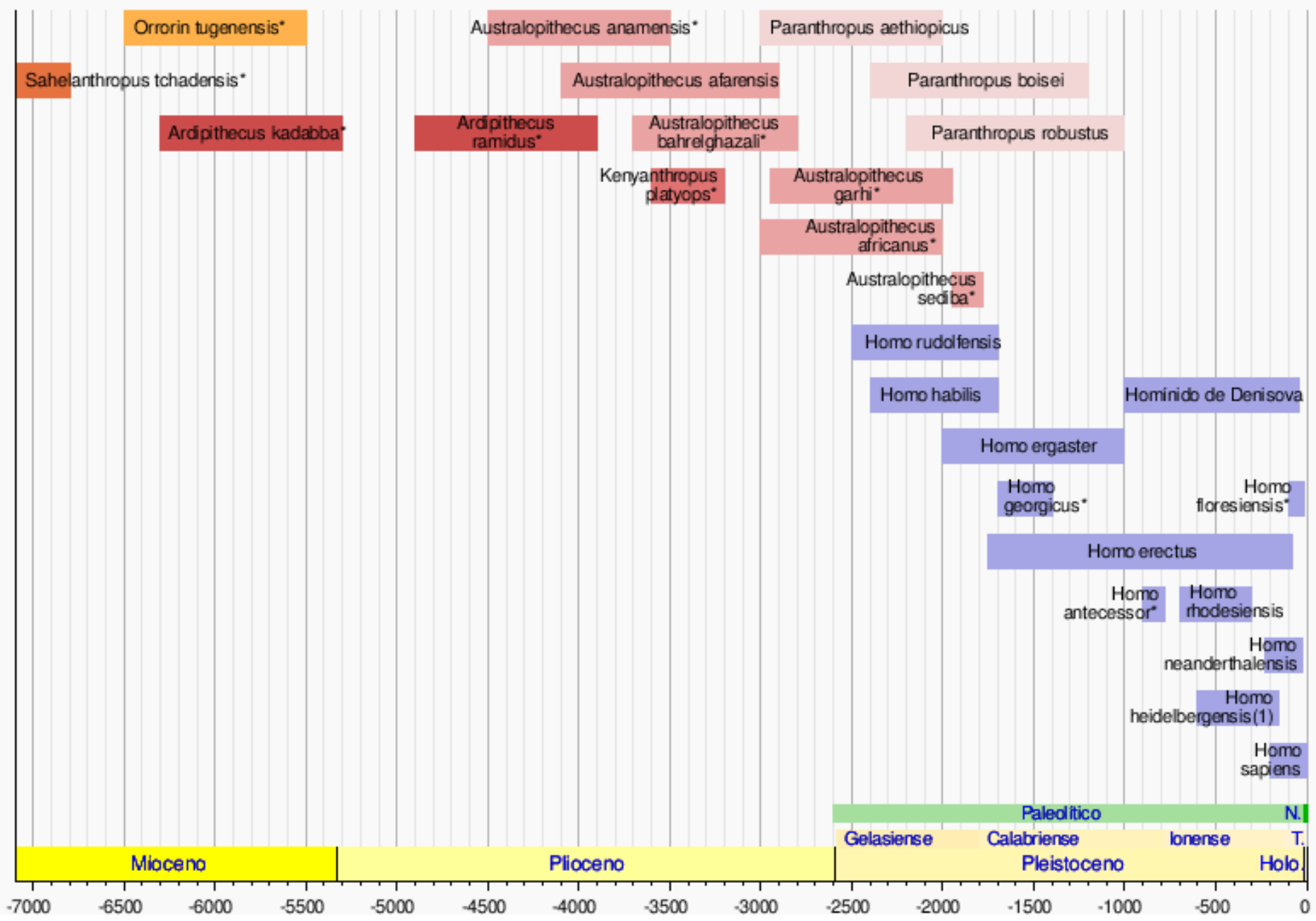
## 3.3. Adquisición del bipedismo

Los monos cuadrúpedos utilizan las palmas de las manos para andar



¿Qué utilizan los chimpancés y los gorilas?

**POSICIÓN BÍPEDA**



# 4. Los primeros homínidos

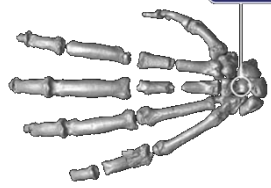
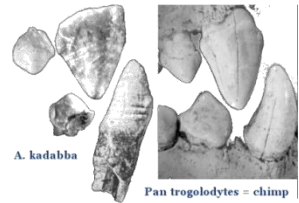
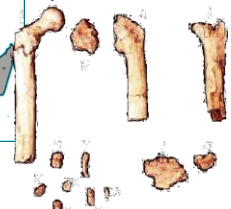


Aparecieron

## 4.1. Los preaustralopitecos

	<i>Sahelanthropus tchadensis (Toumai)</i>	<i>Orrorin tugenensis</i>	<i>Ardipithecus kadabba</i>	<i>Ardipithecus ramidus</i>
<u>Antigüedad</u>				
<u>Zona</u>				
<u>V craneal</u>				
<u>Características físicas</u>				
<u>Hábitat</u>				
<u>Dieta</u>				

<http://www.laevolucionhumana.com/2012/10/cresta-sagital-2/>



# 4. Los primeros homínidos



## 4.2. Los Australopitecos

	<i>A. anamensis</i>	<i>Australopithecus afarensis (Lucy)</i>	<i>A. africanus</i>	<i>A. garhi</i>	<i>A. sediba</i>
<u>Antigüedad</u>					
<u>Zona</u>					
<u>V craneal</u>					
<u>Características físicas</u>					
<u>Hábitat</u>					
<u>Dieta</u>					



# 4. Los primeros homínidos



## 4.2. Los Australopitecos robustos: los parantropos

Hace 2 – 3 Ma, el clima se hizo más árido y las sabanas húmedas fueron sustituidas por formaciones vegetales más áridas

↓

Esto propició la extinción de \_\_\_\_\_ y favoreció la expansión de \_\_\_\_\_

C  
a  
r  
a  
c  
t  
e  
r  
í  
s  
t  
i  
c  
a  
s

- 
- 
- 
- 
- 
- (r

*Paranthropus aethiopicus*



*P. boisei*

*P. robustus*





# 5. Los primeros humanos



Hace 3 Ma

**Australopitecos y Homos**

**Parantropos y Homos**

Hace 1.5 Ma



Hace 2.8 Ma  
↓

Fósil de **Homo** más antiguo encontrado  
(aún **no** se ha determinado la especie)

<http://www.rtve.es/noticias/20150304/encuentran-fosil-mas-antiguo-del-genero-homo-mandibula-28-millones-anos-antiguedad/1108503.shtml>

¿Gracias a qué cambio se cree que se inició la humanización?

Los primeros *Homo* ya podían

gracias a la forma de su mano

**\* Diferencias en las mandíbulas de chimpancé, Australopiteco y humano**

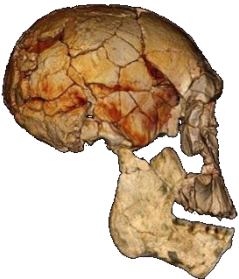
**\* Diferencias en los cráneos de homínidos**

# 5. Los primeros humanos



	<i>Homo rudolfensis</i>	<i>Homo habilis</i>	<i>Homo ergaster</i>
<u>Antigüedad</u>			
<u>Zona</u>			
<u>V craneal</u>			
<u>Características físicas</u>			
<u>Herramientas</u>			
<u>Hábitat</u>			
<u>Dieta</u>			

Busca información sobre la industria lítica olduvayense (modo 1) y achelense (modo 2)



<https://biorevolucion.wordpress.com/2014/04/18/el-homo-habilis/>



<https://prehistorialdia.blogspot.com.es/2011/02/la-altura-de-homo-ergaster.html>

# 5. Los primeros humanos

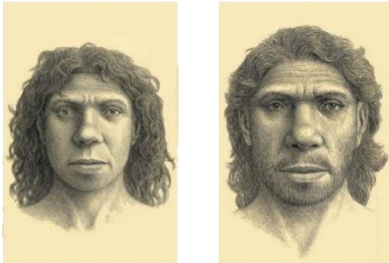


	<i>Homo erectus</i>	<i>Homo antecessor</i>	<i>Homo heidelbergensis</i>
<u>Antigüedad</u>			
<u>Zona</u>			
<u>V craneal</u>			
<u>Características físicas</u>			
<u>Herramientas</u>			
<u>Dieta</u>			

[https://www.youtube.com/watch?v=gwoC\\_daWjjQ](https://www.youtube.com/watch?v=gwoC_daWjjQ)



Mujer y varón de *Homo heidelbergensis* (Sima de los Huesos)



<http://c.onocean.apuerca.blogspot.com.es/2007/12/homo-heidelbergensis.html>

¿Qué significa "ladrón de fuego"?

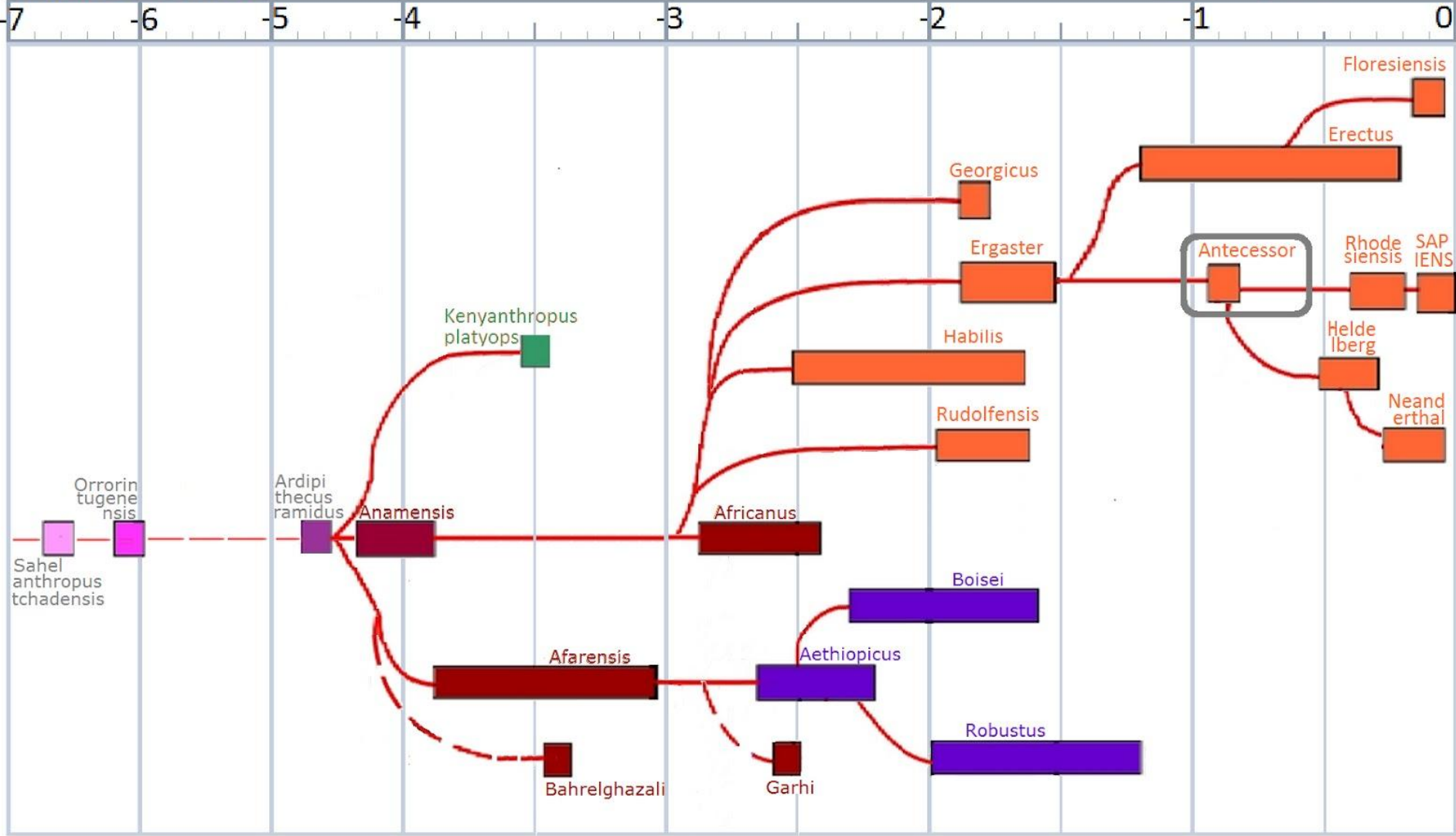




# Arbol Filogenético de los Homínidos

- Homo
- Paranthropus
- Australopithecus

Millones de Años



**FIN**